

# Szkolenie dla początkujących użytkowników

Franciszek Klajn

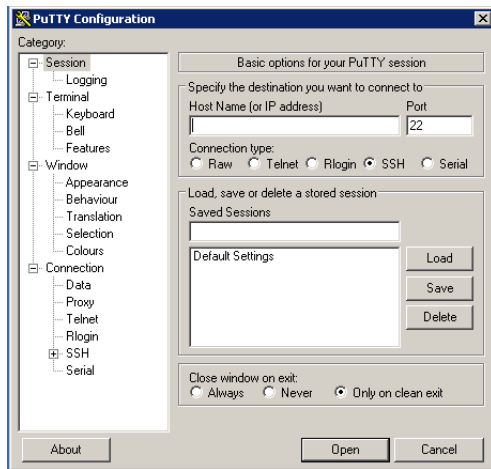
WCSS

24 lutego 2011

- SSID: WCSS-Szkolenie
- Hasło WPA-PSK: KTqKoDfS

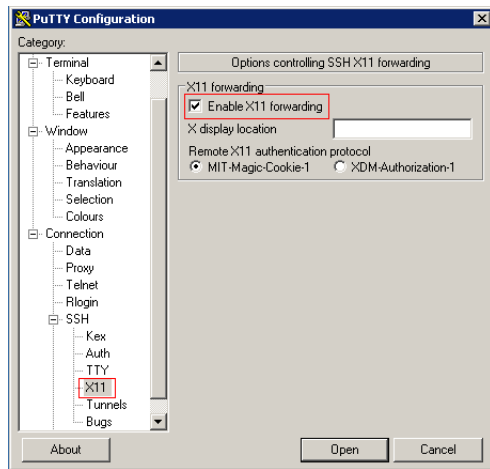
# Dostęp spod Windows

Putty: <http://the.earth.li/~sgtatham/putty/latest/x86/putty.exe>



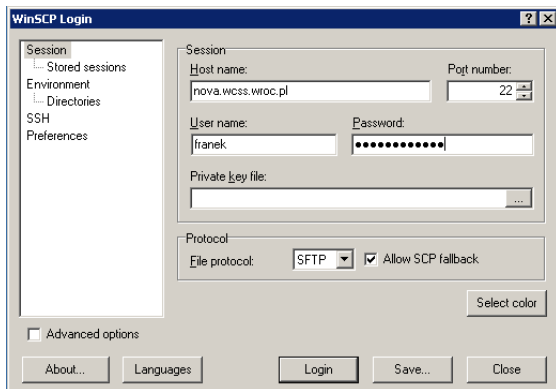
# Dostęp spod Windows z obsługą trybu graficznego

X ming: <http://sourceforge.net/projects/xming>



# Dostęp do plików spod Windows

WinSCP: <http://winscp.net/download/winscp429.zip>



- interaktywny:  
**ssh user@nova.wcss.wroc.pl**
- interaktywny z obsługą trybu graficznego:  
**ssh -Y user@nova.wcss.wroc.pl**
- kopiowanie plików:  
**scp -r user@nova.wcss.wroc.pl:plik\_lub\_katalog katalog\_docelowy**

- katalogi zorganizowane w strukturę drzewiastą (korzeń to /)
- katalogi dostępne dla użytkownika:
  - /home/user (quota 25 GB)
  - /lustre/scratch/user
  - /archiwum/user
- poruszanie się po drzewie poleceniem cd
- katalog bieżący to . nadrzędny to ..
- dopełnianie nazw katalogów klawiszem TAB

- Poprzednie polecenie - strzałka w górę
- Następne polecenie - strzałka w dół
- Przeszukiwanie historii w tył - CTRL-R
- Czyszczenie ekranu - CTRL-L
- Dopełnianie poleceń - klawisz TAB
- Dokumentacja poleceń - program man
- Krótki opis polecenia - polecenie -help



- **pwd** - podaje bieżącą lokalizację
- **ls** - wyświetla listę plików (i katalogów)
- **mkdir** - utworzenie katalogu
- **cp** - kopiowanie plików (katalogów z parametrem **-r**)
- **mv** - przenoszenie lub zmiana nazwy plików i katalogów
- **rm** - kasowanie plików (katalogów z parametrem **-r**)

# Ćwiczenie 1

- 1 Utworzyć plik tekstowy na swoim komputerze,
- 2 skopiować go na nową do katalogu domowego,
- 3 w katalogu `/tmp/szkolenie` utworzyć podkatalog `user`,
- 4 przenieść powyższy plik do nowoutworzonego katalogu.

- **du** - sprawdzenie zajętości katalogu i podkatalogów (-s sumarycznej)
- **dos2unix** - zamiana typu znaków końca linii
- **grep** - znajdowanie wyrażenia w pliku (z opcją -r pliku z danym wyrażeniem w katalogu)
  - **grep Error output.txt** - wyświetlenie wszystkich linii zawierających „Error” w pliku output.txt
  - **grep Error -r .** - znajduje pliki w bieżącym katalogu i podkatalogach ze słowem „Error”
- **tail** - wyświetlanie koniec pliku
- **head** - wyświetlanie początku pliku
- **find** - wyszukiwanie plików
- **less** - przeglądanie plików

Przekierowanie:

- wyjścia: **ls > pliki.txt** - zapisuje listę plików z bieżącego katalogu do pliki.txt
- wejścia: **grep wyniki.txt < pliki.txt** - sprawdza czy w pliki.txt znajduje się linia wyniki.txt

Przetwarzanie potokowe:

- **grep RESULT logfile.txt | head -n 4**

- 1 znaleźć w drzewie /tmp/szkolenie plik w którym znajduje się słowo „ipsum”
- 2 wyszukać i zapisać do pliku /tmp/szkolenie/login/vel.txt ostatnią linię w której występuje słowo „vel”